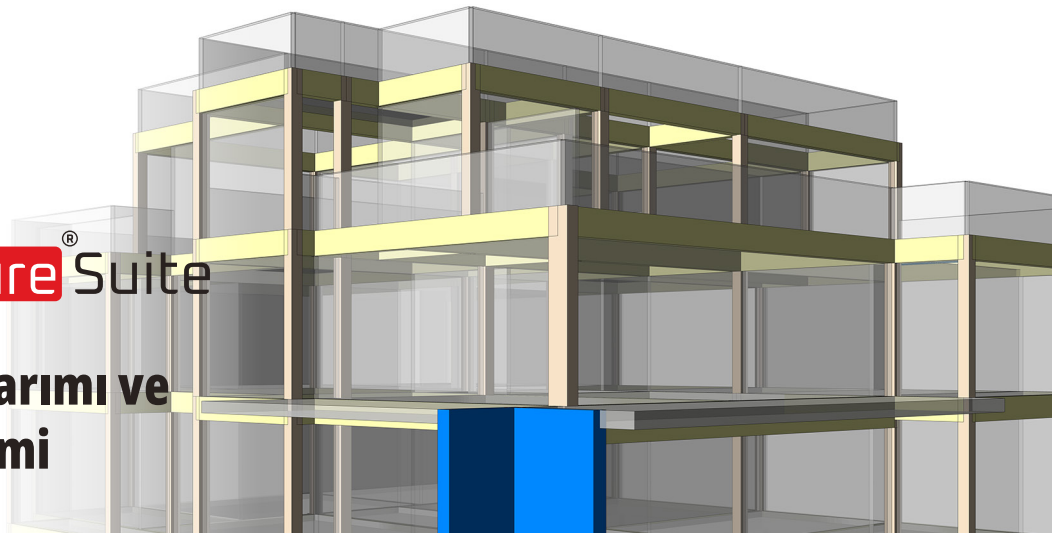


PROTA[®]Structure Suite

Betonarme Yapı Tasarımı ve Detaylandırma Eğitimi



Kursun Amacı

İnşaat Mühendislerine ve İnşaat Teknikerlerine **ProtaStructure** yazılımını tanıtmak, uygulama süreçlerinde proje ekibini yazılım konusunda bilgilendirmek, bu bilgiler doğrultusunda süreçlerin ve zaman planlamasının doğru kurgulanmasına yardımcı olmayı sağlamaktır.

Her konu başlığı uygulamalı çizim örnekleriyle birlikte işlenir. Eğitmen başlangıç uygulamaları, ipuçları ve sorun giderme ile ilgili tüm birikimlerini katılımcılar ile paylaşır.

1. GÜN (5 Saat)

Yapısal Model

- Mimari çizimden aks, kolon ve perde elemanlarının otomatik alınması
- Kiriş ve döşeme sistemlerinin modellenmesi
- Döşeme yüklerinin ve kiriş duvar yüklerinin tanımlanması
- Kiriş duvar yüklerinin kopyalanması
- Katların oluşturulması, katların türetilmesi ve benzer kat sistemleri
- Çelik sistemin **ProtaStructure**'da modellenmesi

Model Seçenekleri ve Bina Analizi

- Yükleme kombinasyonlarının belirlenmesi
- Deprem parametrelerinin tanımlanması
- Bina analizi ve analitik modelin incelenmesi

Eleman Tasarımı ve Donatı Hesapları

- Kolon, perde ve kiriş donatılarının seçilmesi ve ayarlar
- Donatı hesap raporlarının hazırlanması
- Çelik Tasarımı



2. GÜN (5 Saat)

Döşeme Sistemlerinin Tasarımı

- Plak, nervür, kaset ve mantar döşeme sistemlerinin analitik ve sonlu elemanlar yöntemleri ile analiz ve tasarımı

Temel Sistemleri

- Tekil, sürekli temel sistemlerinin tasarımı
- Radye temellerin modellenmesi ve donatılandırılması

Mühendislik Raporları

- Rapor setleri oluşturulması ve tüm raporların birleştirilmesi

ProtaDetails ile Detay Çizimleri

- Tüm detay çizimlerinin otomatik oluşturulup **DXF** olarak ihraç edilmesi

